

Wyrys ze Studium uwańkowań i kierunków zagospodarowania przestrzennego Gminy Brzeźno Skala 1:15 000

OZNACZENIA GRAFICZNE:

- GRANICA ADMINISTRACYJNA GMINY BRZEŹNO
- GRANICA ADMINISTRACYJNA MIAST I GMIN SĄSIEDNICH
- GRANICA OBRĘBÓW EWIDENCYJNYCH
- BRZEŹNO** MIEJSCOWOŚĆ GMINNA
- KARSIBÓR** MIEJSCOWOŚCI SOŁECKIE
- Sonino** MIEJSCOWOŚCI POZOSTALE
- 1:37 US GRANICA I OZNACZENIE TERENU ELEMENTARNEGO

DOMINUJĄCE PRZEZNACZENIA TERENÓW (istniejące i projektowane):
Dla obszarów o niewielkiej powierzchni, przyjęto wyłącznie kolor przeznaczenia terenu

- MN MN TERENY ZABUDOWY MIESZKANIOWEJ JEDNORODZINNEJ I USŁUGOWEJ
- MZ MZ TERENY ZABUDOWY ZAGRODOWEJ, ZABUDOWY MIESZKANIOWEJ JEDNORODZINNEJ I USŁUGOWEJ
- RM RM TERENY ZABUDOWY ZAGRODOWEJ
- MW MW TERENY ZABUDOWY MIESZKANIOWEJ WIELORODZINNEJ, JEDNORODZINNEJ I USŁUGOWEJ
- UW UW TERENY ZABUDOWY MIESZKANIOWEJ WIELORODZINNEJ
- U US TERENY ZABUDOWY USŁUGOWEJ (m.in. oświaty i wychowania, zdrowia i opieki społecznej, administracji, kultury, kultu religijnego, handlu, gastronomii, itp.)
- U US TERENY ZABUDOWY USŁUGOWEJ (do sprzeczowania w planie)
- UT UT TERENY USŁUG TURYSTYCZNYCH
- UR UR TERENY ZABUDOWY REKREACJI INDYWIDUALNEJ
- US US TERENY ZABUDOWY I URZĄDZEN USŁUG SPORTU I REKREACJI
- P P TERENY PRODUKCJI, BAZ, SKŁADÓW, MAGAZYNÓW, WARSZTATÓW I OBIEKTÓW OBSŁUGI ROLNICTWA, OŚRODKÓW PRODUKCJI ROLNEJ I HODOWLANEJ, USŁUG ZWIĄZANYCH Z PRZEWODZĄ DZIAŁALNOŚCIĄ
- IT IT TERENY INFRASTRUKTURY TECHNICZNEJ
- ZD ZD TERENY SĄDÓW I OGRODÓW (w tym przydomowych)
- ZC ZC TERENY CMENTARZY (w tym niezczynnnych)
- PG PG TERENY POWIERZCHNIOWEJ EKSPLOATACJI KRUSZYWA (projektowane)
- GG GG TERENY ZABUDOWY GOSPODARZEJ I GARAŻY
- Ro Ro TERENY ROLNICZE O DOMINACJI GRUNTÓW ORNYCH, MIEJSCAMI ŁĄKI I PASTWISKA
- Rz Rz TERENY ROLNICZE O DOMINACJI ŁĄK I PASTWISK, MIEJSCAMI GRUNTY ORNE
- ZL ZL TERENY LASÓW I ZADRZEWIEN / PROJEKTOWANE ZALESIENIA
- ZP ZP TERENY ZIELENI URZĄDZONEJ (parki)
- WS WS TERENY WÓD POWIERZCHNIOWYCH, ŚRÓDLĄDOWYCH (rzeki, jeziora, stawy rybne, strumienie, kanały)
- UW UW TERENY PODMOKŁE, BAGNA, NIEUŻYTKI
- UW UW TERENY Z DOMINACJĄ GRUNTÓW ROLNYCH NA KTÓRYCH DOPUSZCZA SIĘ LOKALIZACJĘ ELEKTROWNI WIATROWYCH WRAZ Z NIEZBEĐNĄ INFRASTRUKTURĄ TECHNICZNĄ ORAZ STREFA ODDZIAŁYWANIA (zakaz lokalizacji zabudowy przeznaczonej na stały pobyt ludzi)

TERENY KOMUNIKACJI:

- DROGI WOJEWÓDZKIE
- DROGI POWIATOWE
- WAŻNIEJSZE DROGI POZOSTALE
- LINIA KOLEJOWA
- PIESZO-ROWEROWY SZLAK TURYSTYCZNY "Kocioł Świdwiński"
- ROWEROWY SZLAK TURYSTYCZNY "Szlak Dziedzictwa Techniki i Architektury"

OBSZARY ZMIAN PLANU MIEJSCOWEGO przyjętego Uchwałą Nr XXVII/117/97 Rady Gminy w Brzeźno z dnia 12 grudnia 1997 r.

- GRANICA PLANU MIEJSCOWEGO dla wsi Sonowice Uchwała Nr V/28/2003 Rady Gminy w Brzeźno z dnia 28 marca 2003 r.
- GRANICA PLANU MIEJSCOWEGO dla części obrębu Sonowice, Pęczeryzno, Półchleb, Wilczkowo i Brzeźno dla lokalizacji obiektów wiatrowych wraz z urządzeniami infrastruktury towarzyszącej Uchwała Nr XI/35/07 Rady Gminy Brzeźno z dnia 8 sierpnia 2007 r.

ŚRODOWISKO KULTUROWE I PRZYRODNICZE (istniejące i projektowane)

- OBIEKT WPISANY DO REJESTRU ZABYTKÓW
- STREFA "W I" PEŁNEJ OCHRONY KONSERWATORSKIEJ STANOWISK ARCHEOLOGICZNYCH
- STREFA "W II" CZĘŚCIOWEJ OCHRONY KONSERWATORSKIEJ STANOWISK ARCHEOLOGICZNYCH
- STREFA "W III" OGRANICZONEJ OCHRONY KONSERWATORSKIEJ STANOWISK ARCHEOLOGICZNYCH
- STREFA "A" ŚCISLEJ OCHRONY KONSERWATORSKIEJ - proponowana
- STREFA "B" OCHRONY KONSERWATORSKIEJ - proponowana
- STREFA "K" OCHRONY KRAJOBRAZU KULTUROWEGO - proponowana
- NATURA 2000 SPECJALNY OBSZAR OCHRONY SIEDLISK "Dorzecze Regi" PLH320049
- NATURA 2000 SPECJALNY OBSZAR OCHRONY SIEDLISK "Karsibórz Świdwiński" PLH320043
- NATURA 2000 OBSZAR SPECJALNEJ OCHRONY PTAKÓW "Ostoja Drawska" PLB320019
- OBSZAR CHRONIONEGO KRAJOBRAZU "Pojezierze Drawskie" - istniejący
- OBSZAR CHRONIONEGO KRAJOBRAZU "Pojezierze Drawskie" - proponowane powiększenie
- ZESPÓŁ PRZYRODNICZO-KRAJOBRAZOWY "Karsibórz" - istniejący
- PROJEKTOWANY ZESPÓŁ PRZYRODNICZO-KRAJOBRAZOWY "Ryma połodowcowa" - ZPK 1
- PROJEKTOWANY ZESPÓŁ PRZYRODNICZO-KRAJOBRAZOWY "Rega" - ZPK 2
- PROJEKTOWANY ZESPÓŁ PRZYRODNICZO-KRAJOBRAZOWY "Stara Rega" - ZPK 3
- PROJEKTOWANY UŻYTEK EKOLOGICZNY
- UŻYTEK EKOLOGICZNY - istniejący
- POMNIKI PRZYRODY - istniejące
- POMNIKI PRZYRODY - projektowane
- REZERWATY PRZYRODY - proponowane
- KORYTARZ EKOLOGICZNY

OBSZARY OCHRONY ŚRODOWISKA I JEGO ZASOBÓW

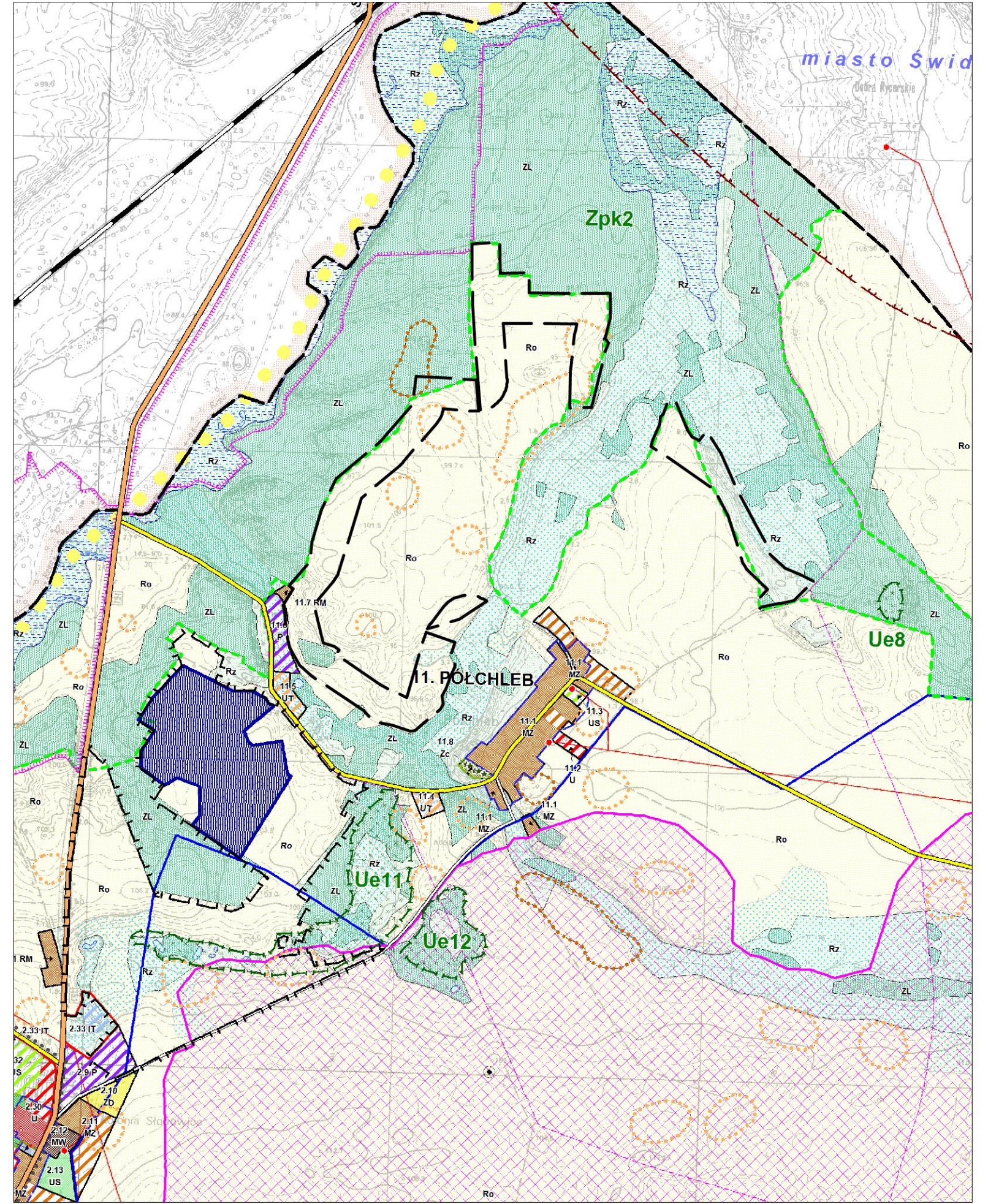
- ZEWIDENCJONOWANE ZŁOŻA
- TERENY GÓRNICZE
- OBSZARY GÓRNICZE
- TERENY ZMELIOROWANE (orientacyjny zasięg)
- OBSZARY NARAŻONE NA NIEBEZPIECZENSTWO POWODZI
- GRANICE OBSZARU 50 m i 150 m OD CMENTARZA
- ZLIKWIDOWANY OTWÓR WIERTNICZY "Resko 3/3K"

URZĄDZENIA INFRASTRUKTURY TECHNICZNEJ:

- LINIA ELEKTROENERGETYCZNA W.N. 110kV
- LINIA ELEKTROENERGETYCZNA S.N. 15kV
- TRAFOSTACJE SN/NN
- GAZOCIĄG W/C

ZMIANA STUDIUM - 2022 r.

- GRANICA TERENÓW OBJĘTYCH UCHWAŁĄ W SPRAWIE PRZYSTĄPIENIA DO ZMIANY STUDIUM
- ZEWIDENCJONOWANE ZŁOŻA - SŁONOWICE I, II, III
- TERENY GÓRNICZE
- OBSZARY GÓRNICZE
- GRANICA POWIERZCHNI OGRANICZAJĄCEJ DLA LOTNISKA WOJSKOWEGO
- PROJEKTOWANE ZALESIENIA
- GRANICA PLANU MIEJSCOWEGO dla miejscowości Sonowice - Uchwała Nr VI/24/2015 Rady Gminy w Brzeźno z dnia 29 kwietnia 2015 r.



obszar objęty miejscowym planem zagospodarowania przestrzennego